

ESG na Eneva

Segurança energética gerando oportunidades para o desenvolvimento sustentável da Amazônia



Pragmatismo e combate ao greenwashing no ESG

Grandes empresas de diversos setores estão revisando suas estratégias de sustentabilidade, o que reflete questionamento acerca da velocidade possível da transição energética

Exclusive: BP abandons goal to cut oil output, resets strategy

By Ron Bousso

October 7, 2024 7:28 AM GMT-3 · Updated 4 months ago



BlackRock departs climate group as Wall Street reassesses green priorities

DIVE BRIEF

Unilever to scale back ESG pledges focused on plastic usage and diversity

The company's decision to dial down its sustainability strategy comes shortly after it unveiled ambitious plans to curb its carbon footprint last month.

Exclusive: Investor climate group suspends activities after BlackRock exit

Shell dilutes energy transition strategy, scraps 2035 decarbonization goal

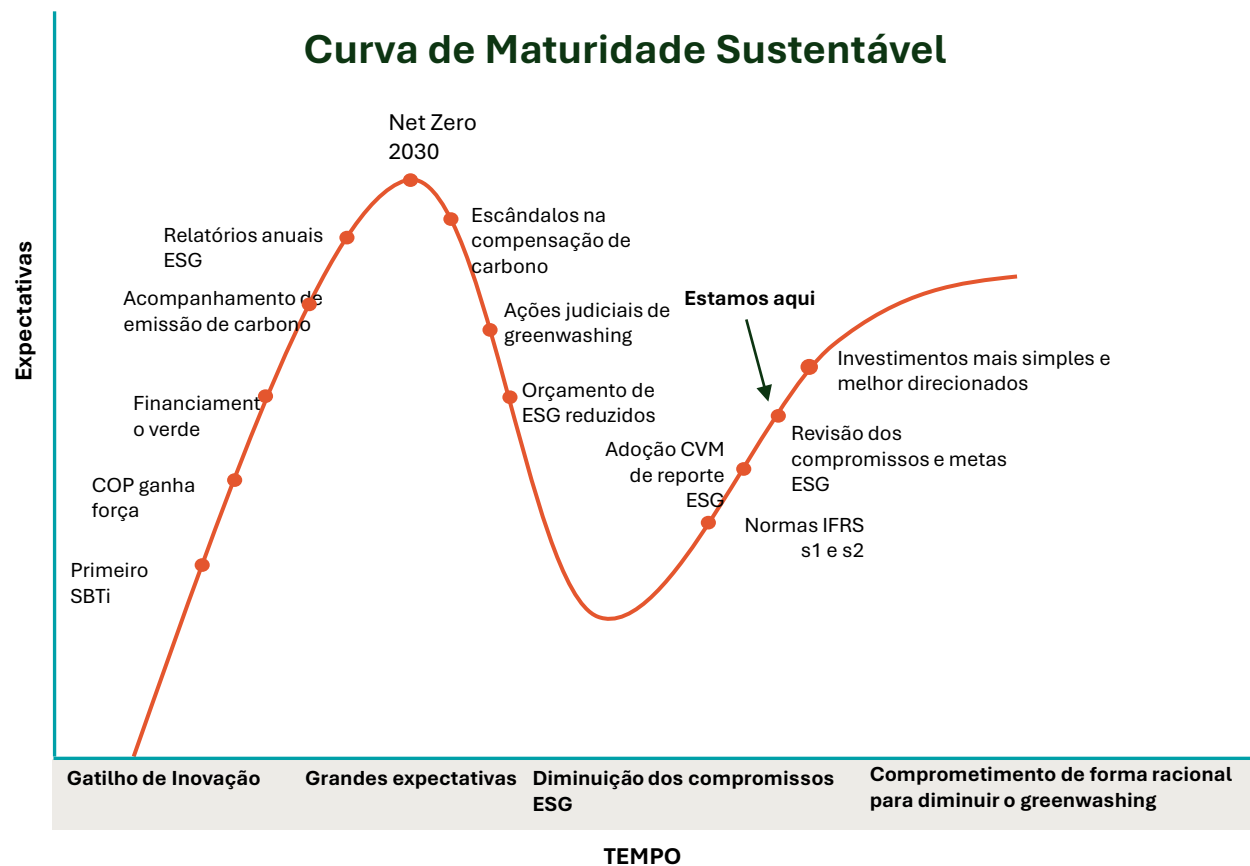
Despite scaling back some of its targets, the oil major said its goal to attain net-zero status by 2050 "remains at the heart of [its] strategy."

Published March 15, 2024

COMPANIES / ENVIRONMENT

Coca-Cola Scales Back Sustainable Packaging, Agriculture Goals

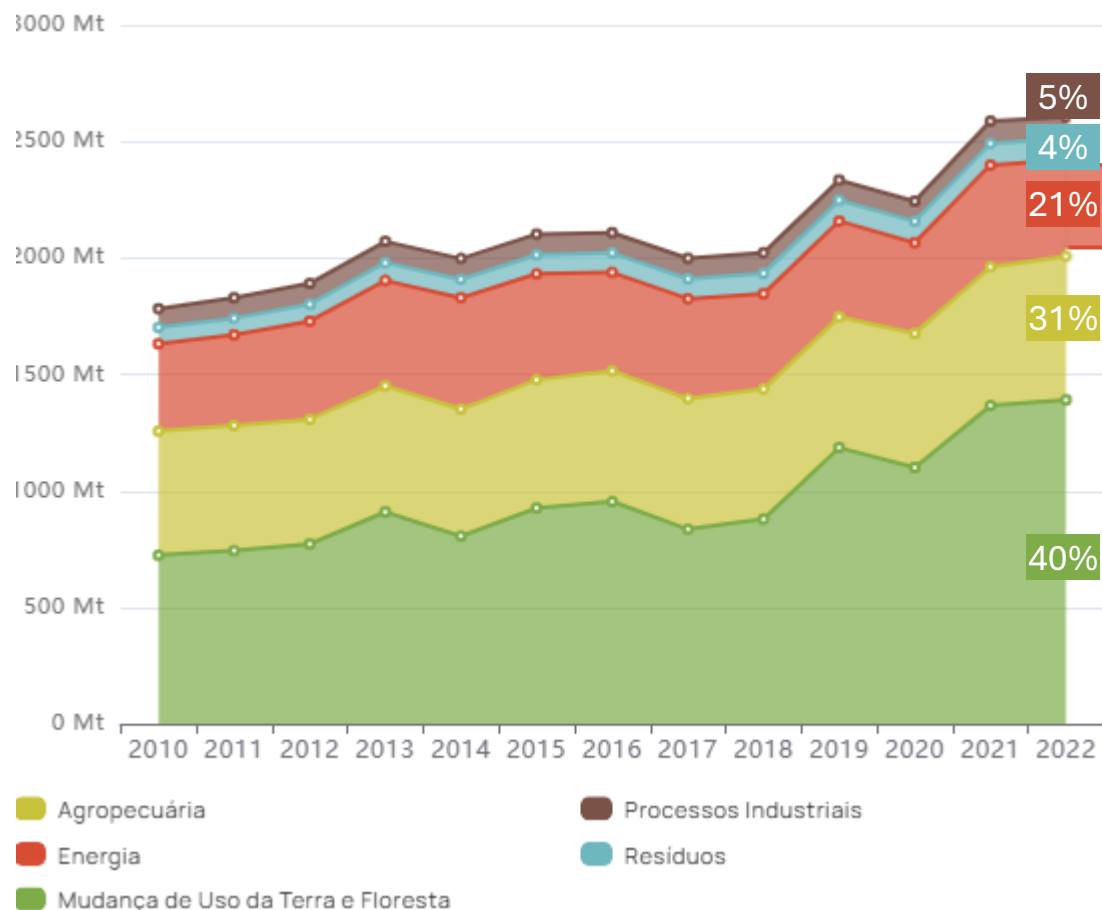
Mark Segal December 3, 2024



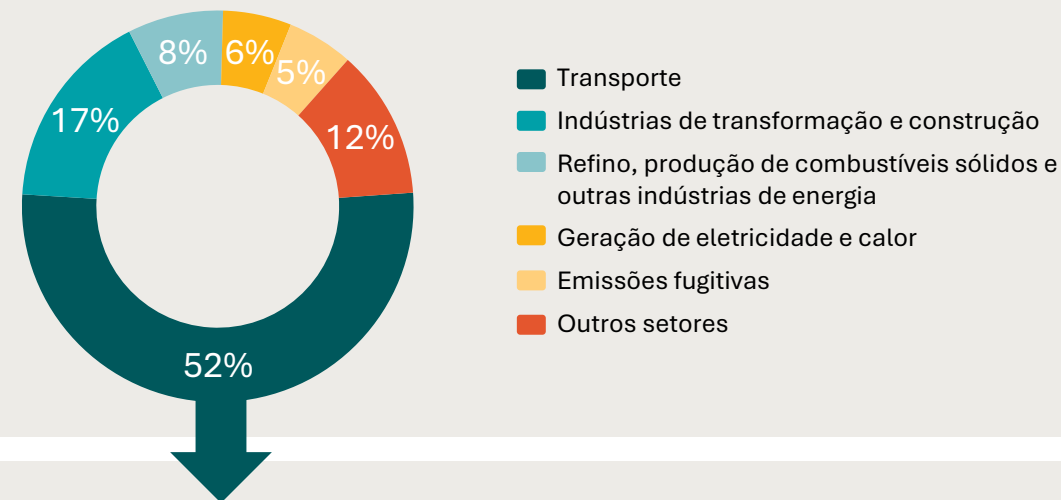
Recente revisão de metas de sustentabilidade, ainda que com prazos adiados e metas abandonadas, é visto como sinal de amadurecimento do campo, agora mais orientado a benefícios tangíveis aos negócios em oposição a grandes promessas e manchetes infundadas

Perfil de emissões de GEE no Brasil

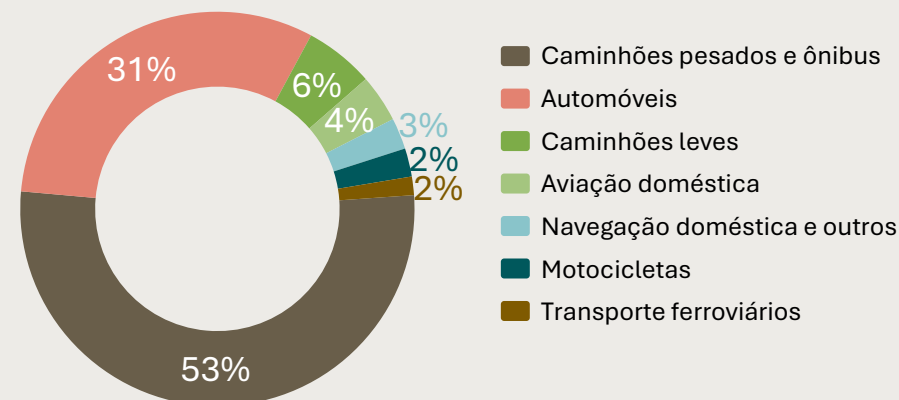
Mudanças de Uso da Terra são principal emissor e, mesmo em Energia, Transporte supera muito a geração de energia elétrica



Breakdown emissões de Energia por setor (2022)



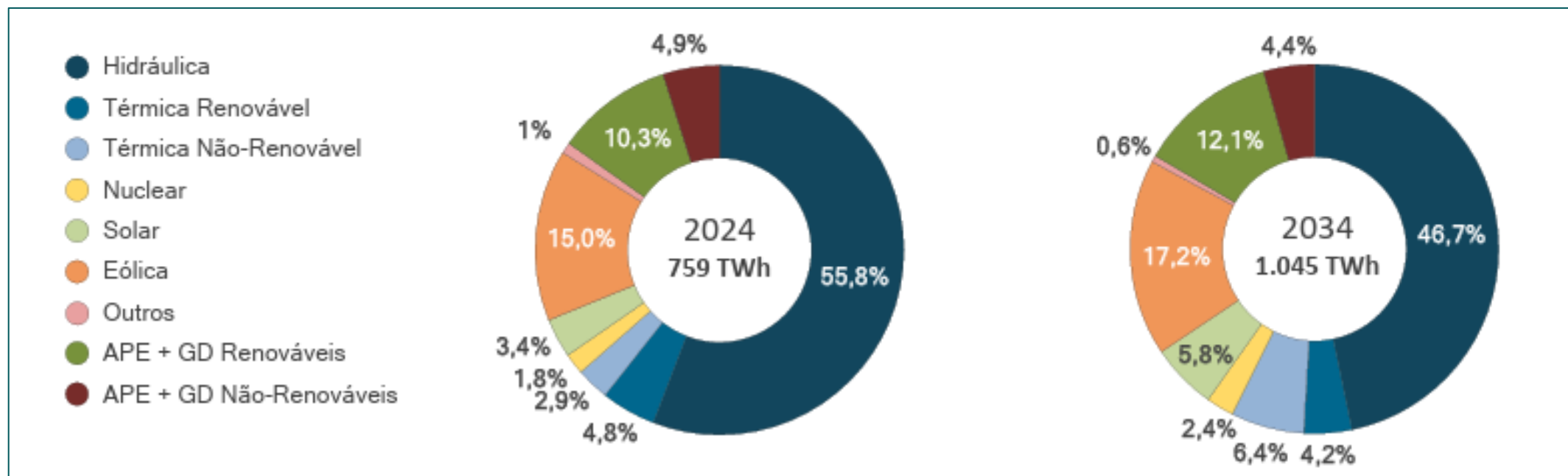
Breakdown emissões de Transporte (2022)



Eletrificação e crescimento econômico aumentarão a demanda, **puxada principalmente por renováveis**

Segurança Energética

Embora esperem-se avanços em armazenamento e controle da demanda, a **geração despachável permanecerá como principal fonte de flexibilidade e confiabilidade**



Fonte: EPE – Plano Decenal de Expansão de Energia 2034

Nesse equilíbrio, a condução da **redução confiável de carbono** na geração de energia é central para alcançar a neutralidade de carbono em toda a economia

O trilema da energia

Equilibrar acessibilidade, confiabilidade e resiliência é essencial para apoiar a crescente dependência da sociedade em relação à eletricidade

Segurança Energética

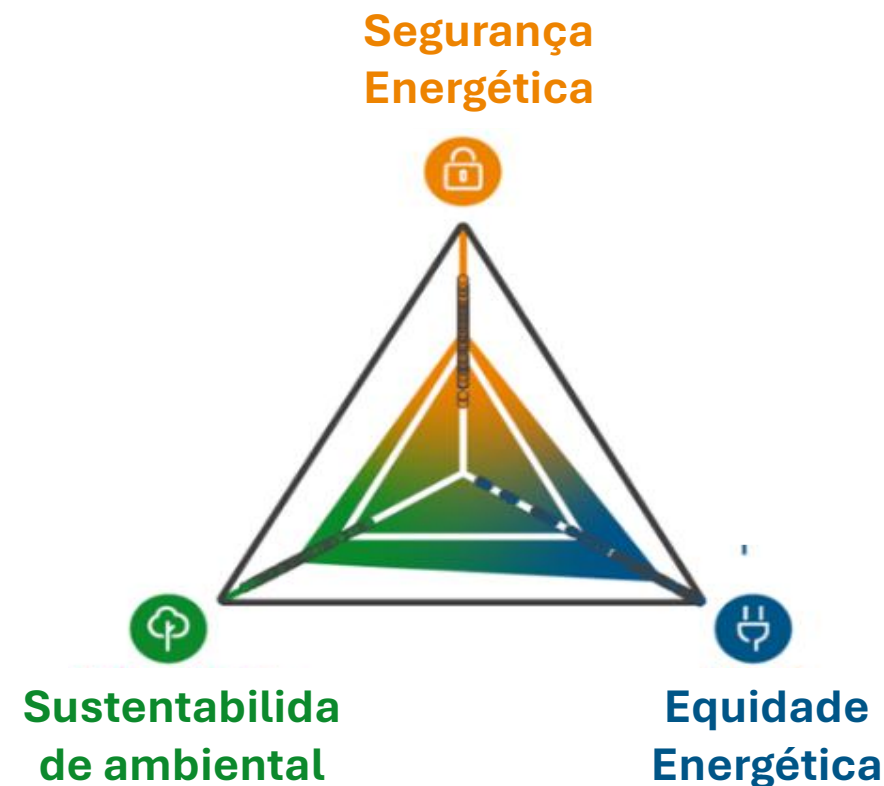
Reflete a capacidade de um país para satisfazer a demanda futura de energia com confiabilidade, resistir e se recuperar rapidamente de choques sistêmicos com perturbações mínimas no fornecimento

Sustentabilidade Ambiental

Representa a transição do sistema energético de um país no sentido de mitigar e evitar potenciais danos ambientais e impactos climáticos

Equidade Energética

Avalia a capacidade de um país de prover acesso universal a energia abundante, acessível e com preços justos para uso doméstico e comercial



A importância da Eneva para a Transição Energética

Importância de Fontes Despacháveis Eficientes:

Fontes renováveis, como a energia solar e eólica, são **intermitentes** e dependem de condições meteorológicas, e apresentam **variações inconsistentes com as demandas horárias**

Objetivos e Soluções Energéticas



Capacitar nossos clientes a atingir suas metas de sustentabilidade, por meio da nossa expertise na geração de energia segura e nosso conhecimento para oferecer serviços de captura e sequestro de carbono (CCS).



Energia Firme

Garantir um fornecimento contínuo, estável e confiável de energia, evitando interrupções que possam afetar a economia e o bem-estar da população.



Energia Flexível

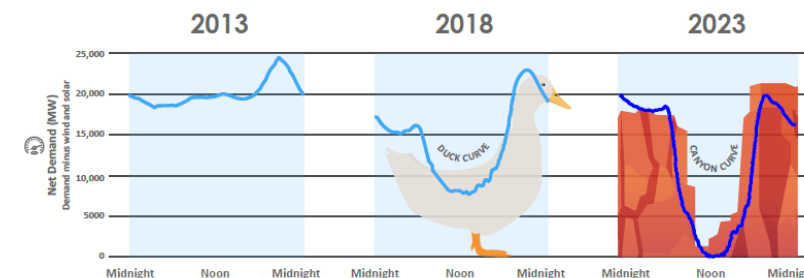
Atender à demanda de maneira adaptável e eficiente, assegurando uma base sólida de energia disponível em todos os momentos.



Redução de Emissões

Papel viabilizador na redução de emissões da cadeia de valor de grandes clientes, promovendo a substituição de combustíveis mais poluentes por gás natural.

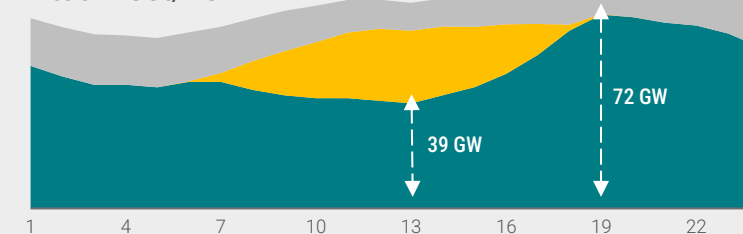
Carga Líquida da Primavera (Demanda de Energia Flexível)



Fonte: Mansoor, Arshad. Electric Power Research Institute (EPRI):

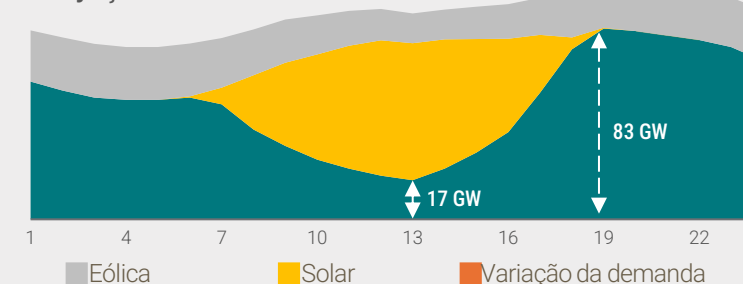
Curva de carga (GW)

Atual - set/2024



Maior necessidade carga fim do dia

Projeção - set/2028



Além do papel da Eneva na transição e segurança energética, contribuições socioambientais são baseadas nas realidades em que estamos inseridos

Sociedade



Baixos índices de progresso social e qualificação de mão-de-obra nas áreas de influência

Mulheres são maioria dos desalentados¹, mas é o aumento de suas rendas que gera os maiores benefícios sociais de longo prazo

Maranhão e Amazonas, por exemplo, possuem as maiores taxas de pobreza do país, com

58,9% e 56,7% da população vivendo abaixo da linha de pobreza

Outras localidades em que estamos inseridos também enfrentam desafios de empregabilidade e qualificação de mão-de-obra

Fonte: IJSN, 2023

Mulheres tendem a investir mais em alimentação, educação e saúde

2,5 empregos são gerados por cada negócio feminino em comunidades de baixa renda

Menores índices de violência contra a mulher também são resultado da emancipação financeira

Fonte: PNAD (2024), FGV/IBRE (2019)

Meio ambiente e Bioeconomia



Desmatamento avança sobre áreas com poucas alternativas econômicas

Baixo aproveitamento do potencial brasileiro no mercado de produtos compatíveis com a floresta

92% das emissões brutas de gases de efeito estufa no Brasil são causadas por alterações de uso da terra

que em sua maioria consistem no desmatamento do bioma Amazônia

Fonte: Observatório do Clima, 2023

Até 2030 os países amazônicos vão receber apenas 0,17% do potencial global

de US\$ 7,7 trilhões do mercado de bioeconomia

Fonte: BID/Igarapé, 2024



Eixos e pilares de uma estratégia de sustentabilidade pragmática e alinhada a nossa ação

TRANSIÇÃO ENERGÉTICA

Contribuindo para a estabilidade do sistema elétrico brasileiro e investindo em tecnologias de baixo carbono e redução de emissões de GEE



Segurança Energética e Gestão de Emissões

Prover segurança energética via geração de energia elétrica com fontes firmes e flexíveis de modo complementar ao suprimento predominantemente renovável do Brasil e gerir a intensidade de emissões do portfólio



Tecnologias de Baixo Carbono

Investir continuamente em tecnologias de baixo carbono para preparar a transição energética e reduzir emissões, fomentando a sustentabilidade competitiva do negócio.



Empoderamento Feminino

Ampliar o acesso de mulheres a ferramentas econômicas, educacionais e a políticas públicas, impulsionando o empreendedorismo feminino.



Educação e Inserção no Mercado de Trabalho

Criar oportunidades e reduzir a pobreza em nossas comunidades através da educação e do investimento na economia local.

CONSERVAÇÃO AMBIENTAL E BIOECONOMIA

Conservando a biodiversidade através de cadeias produtivas sustentáveis e promovendo o uso eficiente de recursos naturais.



Fomento à Bioeconomia

Fortalecer um modelo econômico baseado em sistemas agroflorestais familiares, capazes de simultaneamente conservar a biodiversidade, combater o desmatamento, promover autonomia e gerar fontes de renda para comunidades locais.



Uso Sustentável de Recursos Naturais

Utilizar os recursos naturais de forma sustentável, implementando práticas eficientes para seu uso e gestão de resíduos, minimizando o impacto ambiental e aumentando a eficiência.

Obrigado!

